

RESIDENCE FRANCIS GARNIER
REGLEMENT DE COPROPRIETE MIS A JOUR

Rendu obligatoire par l'article 49, ajouté par la loi relative à la solidarité et au renouvellement urbain du 13 Décembre 2000, à la loi n° 65-557 du 10 juillet 1965.
Adopté en Assemblée générale de Copropriété le 30 Mars 2004.

ANNEXES

- **Annexe 1** - Permis de construire original..
- **Annexe 2** - Plan de situation.
- **Annexe 3** - Plan d'implantation immeubles et voirie.
- **Annexe 4** - Plan cadastral initial.
- **Annexe 5** - Plan cadastral rénové – Section ET.
- **Annexe 6** - Plan Rez-de-chaussée escalier A.
- **Annexe 7** - Plan Rez-de-chaussée escalier B.
- **Annexe 8** - Plan Rez-de-chaussée escalier C.
- **Annexe 9** - Plan Etages escalier A.
- **Annexe 10** - Plan Etages escalier B.
- **Annexe 11** - Plan Etages escalier C.
- **Annexe 12** - Surface des appartements.
- **Annexe 13** - Surface des caves attribuées aux appartements.
- **Annexe 14** - Plan de l'immeuble, coupe en élévation.
- **Annexe 15** - Façade côté rue.
- **Annexe 16** - Façade arrière.
- **Annexe 17** - Réseaux en sous-sols escaliers A et B.
- **Annexe 18** - Réseaux en sous-sol escalier C.
- **Annexe 19** - Conduits de cheminées
- **Annexe 20** - Gaine technique entre cuisine / sanitaire et salle d'eau.

- Annexe 1 - Permis de construire original..

MENT
NE

RÉPUBLIQUE FRANÇAISE

2.50

PERMIS DE CONSTRUIRE 8980

21-4-71.946 CH

Numéro à rappeler

LE MAIRE de BREST

Code de l'Urbanisme et de l'Habitation et notamment son titre VII, relatif au permis de construire ;
 11-10-1961 du 13 Septembre 1961, portant règlement d'administration publique pour l'application des articles 87 et 101 du Code de l'Urbanisme
 et du permis de construire ;
 11-10-1961 du 30 Novembre 1961, portant règlement d'administration publique pour l'application de l'article 91 du Code de l'Urbanisme et de l'Habitation
 et du permis de construire présentée par :

SOCIETE D'ETUDES et de PROMOTION POUR LE DEVELOPPEMENT IMMOBILIER de BREST
 et de la BRETAGNE (M. BARRAINE, Président Directeur Général) BREST, 31 Avenue Clémentine

Travaux de : Habitation (94 logements)

Localités : Kergoat A3 et A4 - BREST (019)

Direction départementale de la Construction

ARRÊTE

Le permis de construire est ACCORDÉ pour les travaux décrits dans la demande présentée, sous réserve du respect des conditions ci-après :

Le présent arrêté annule et remplace mon arrêté en date du 22-9-1964, en ce qui concerne l'AGENCE BRETONNE de CONSTRUCTION.

Les réserves mentionnées dans l'arrêté du 22 Septembre 1964 restent valables.

Remis un exemplaire du présent à l'intéressé qui a signé avec nous.

BREST le 30 Novembre 1964

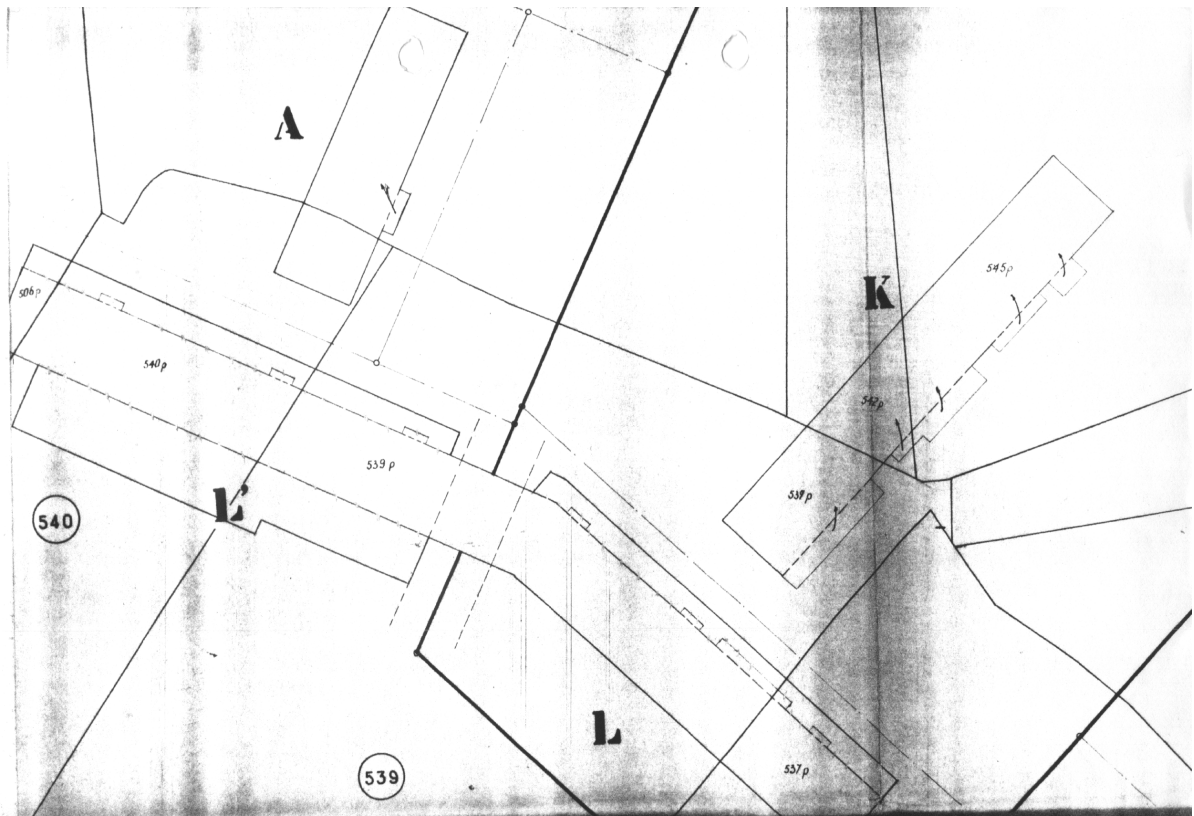
L'Intéressé : *Barraine* L'Agent assermenté : *Guennou*

est délivré sans préjudice du droit des tiers (obligations contractuelles, servitudes de droit privé, etc.).
 Les constructions ne sont pas entreprises dans le délai d'un an à compter de sa délivrance ou si les travaux sont
 interrompus pendant un délai supérieur à une année.
 Le présent arrêté sera notifiée :
 1° - au pétitionnaire ;
 2° - au Directeur départemental de la Construction.
 L'arrêté sera en outre publié par voie d'affichage à la mairie pendant une durée de deux mois.

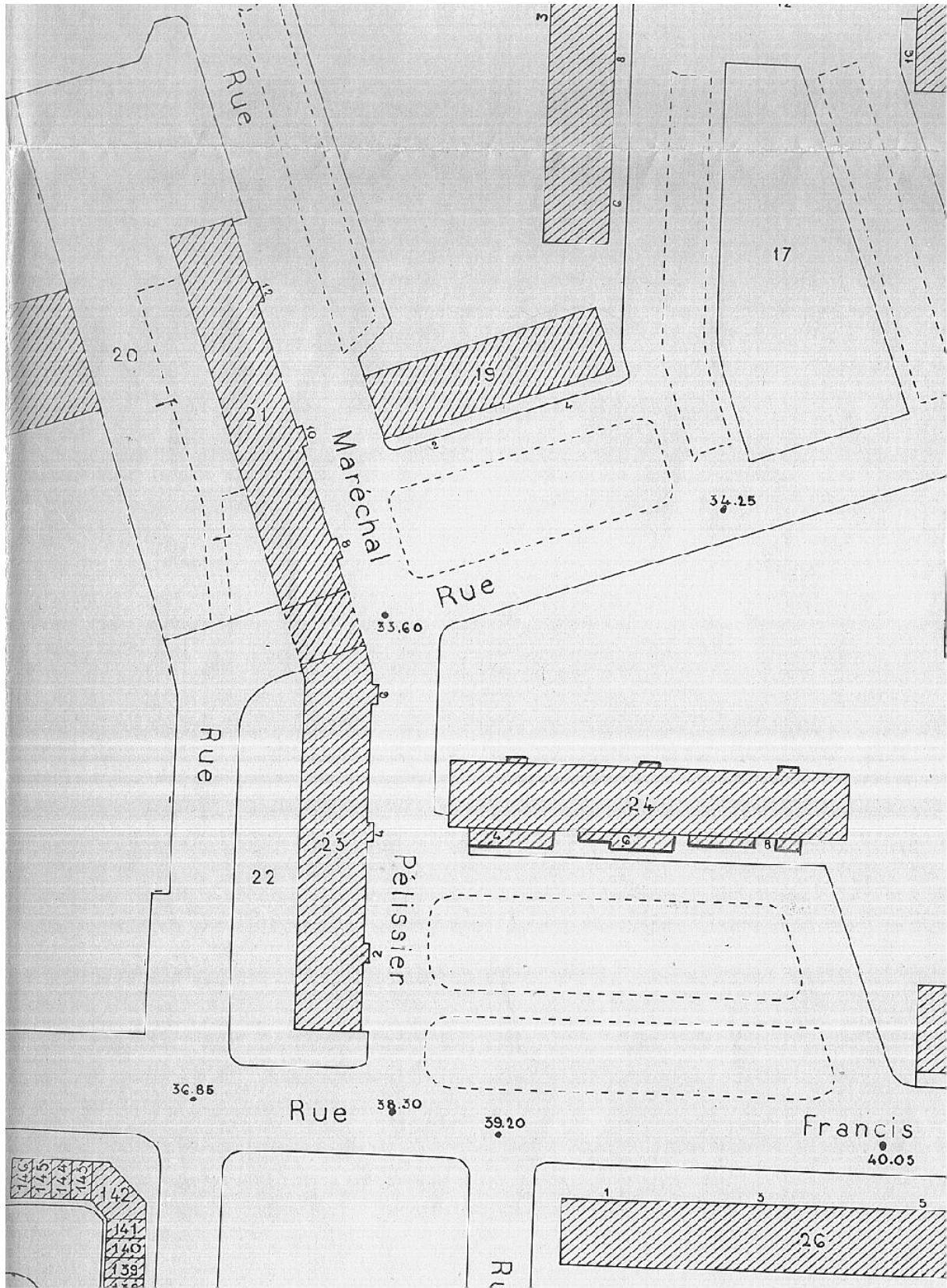
Le 26 NOV 1964
 L'Adjoint délégué

P.C. 181 - 2

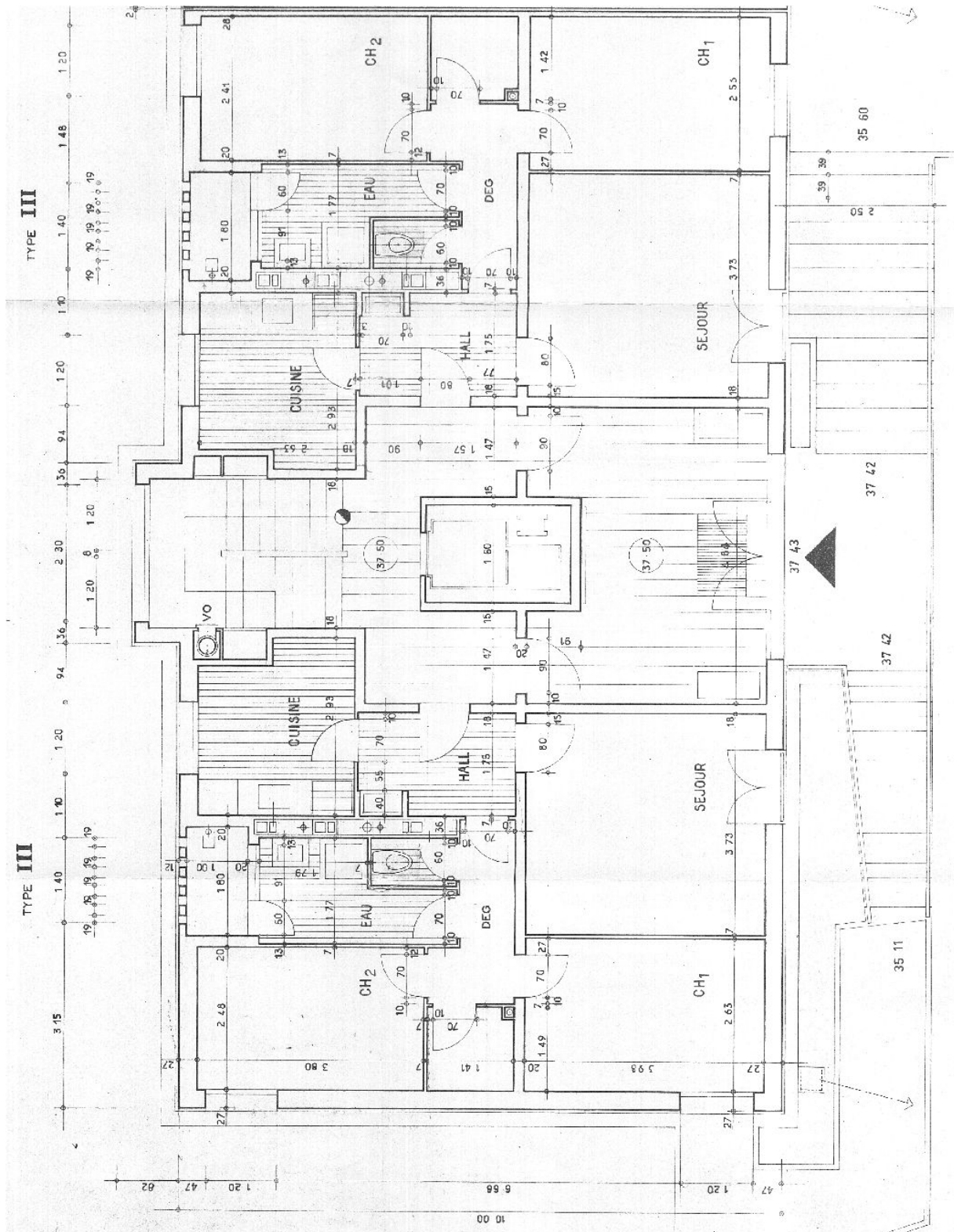
- Annexe 4 - Plan cadastral initial.



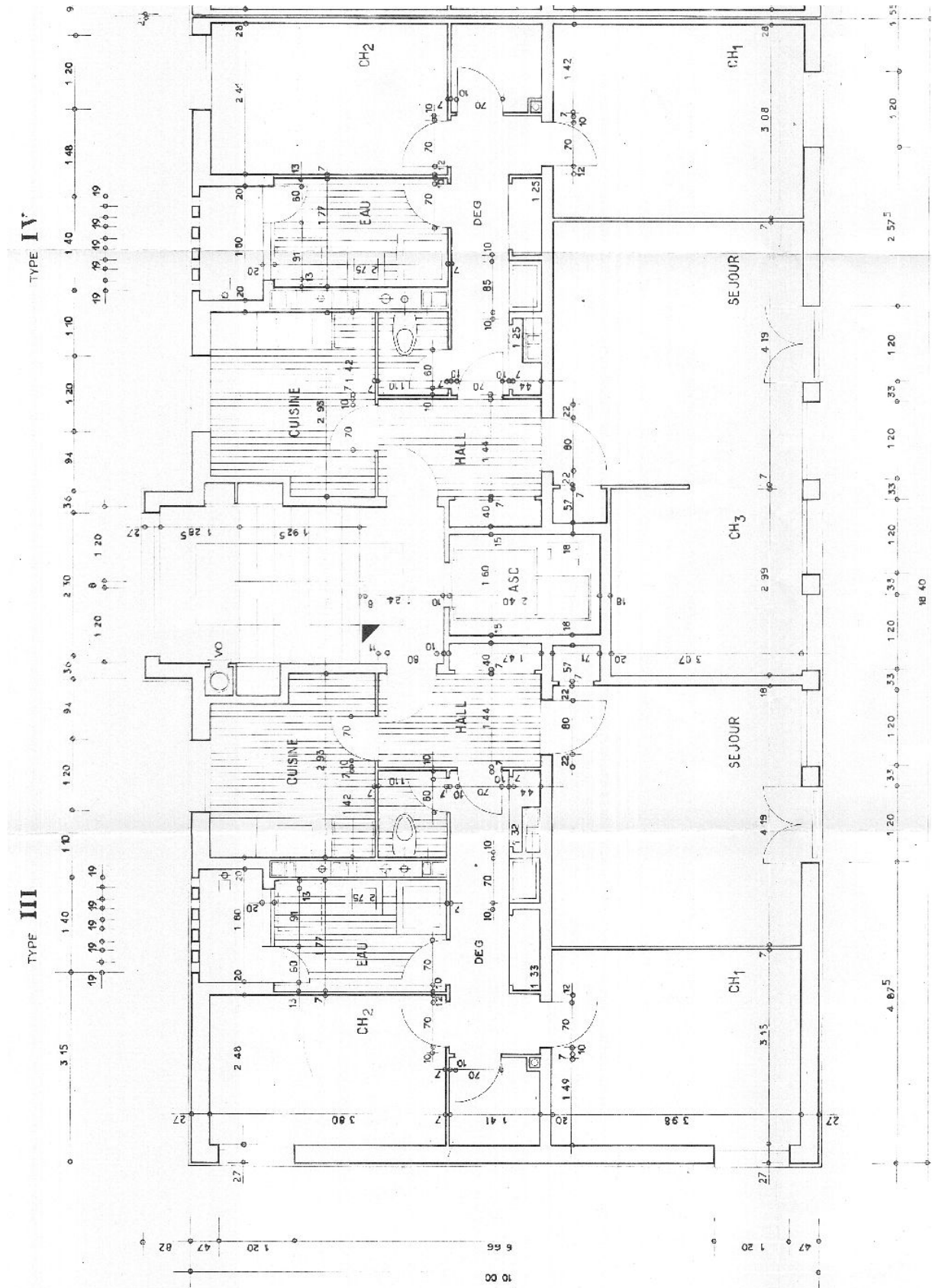
- Annexe 5 - Plan cadastral rénové – Section ET.



- Annexe 6 - Plan Rez-de-chaussée escalier A.

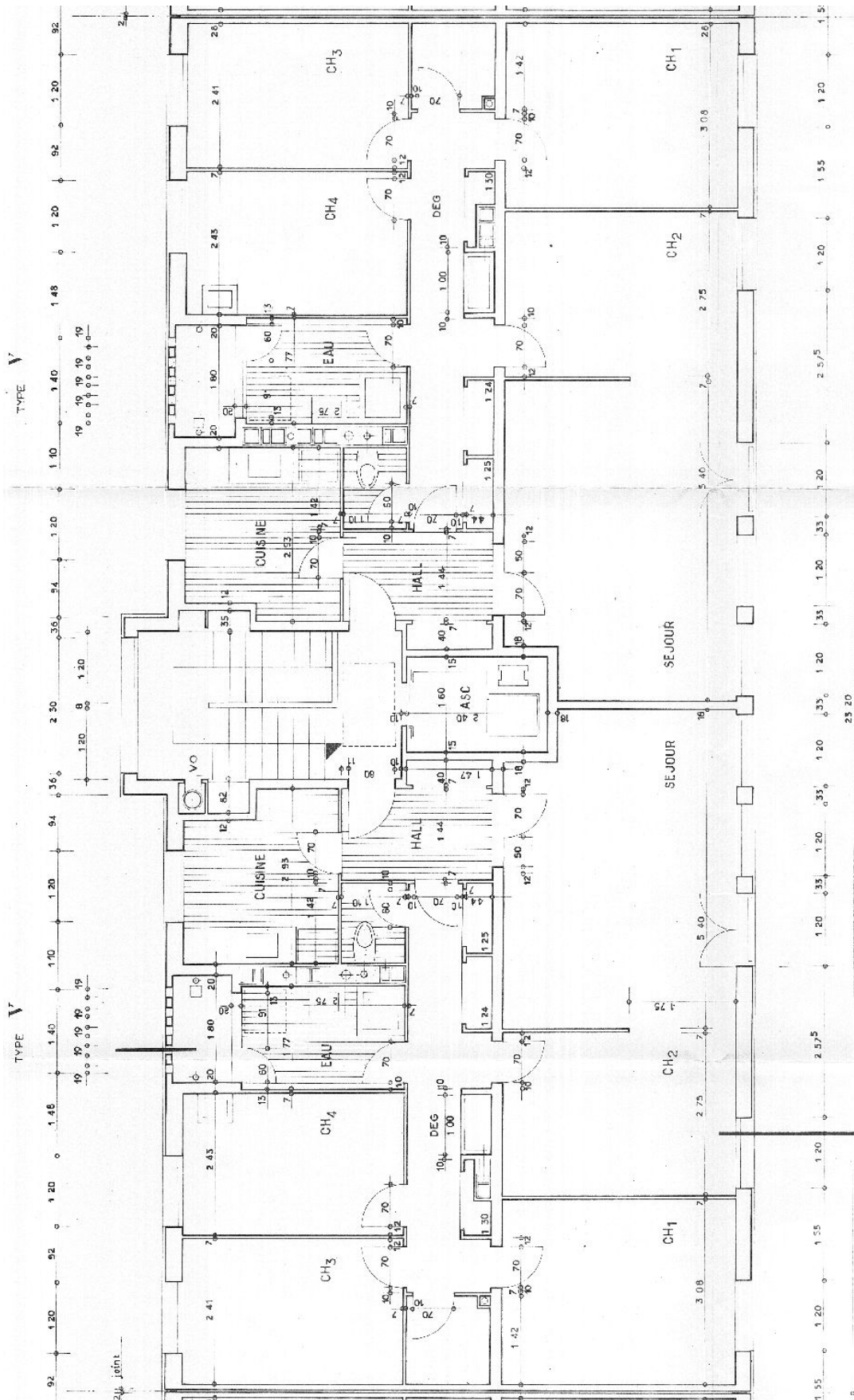


- Annexe 9 - Plan Etages escalier A.



- Annexe 10 -

Plan Etages escalier B.



- Annexe 12 / A1 - Surface des appartements suivant plans.

Appartements Rez-de-chaussée colonne A

	Dimensions	Appartement T3 n° 01	Dimensions	Appartement T3 n° 02
Séjour	(3,98 * 3,73)	14,85	(3,98 * 3,73)	14,85
Chambre parents (CH1)	(3,98 * 2,63)	10,47	(3,98 * 2,56)	10,18
Chambre enfants (CH2)	(3,80 * 2,48)	9,42	(3,80 * 2,41)	9,16
Cuisine	(2,93 * 2,63) - (1,24 * 0,57)	7,00	(2,93 * 2,63) - (1,24 * 0,34)	7,28
Salle d'eau	(1,77 * 3,26) - (0,67 * 1,47)	4,79	(1,77 * 3,26) - (0,67 * 1,47)	4,79
Loggia séchoir	(1,00 * 1,80)	1,80	(1,00 * 1,80)	1,80
Sanitaire	(1,40 * 0,80)	1,12	(1,40 * 0,80)	1,12
Hall d'entrée	(1,75 * 2,58) - (0,40 * 0,83)	4,18	(1,75 * 2,58) - (0,40 * 0,83)	4,18
Dégagement couloir	(0,90 * 3,05) + (0,92 * 0,51)	3,21	(0,90 * 3,05) + (0,92 * 0,51)	3,21
Rangement	(1,41 * 1,49) - (0,15 * 0,15)	2,08	(1,41 * 1,42) - (0,15 * 0,15)	1,98
Emprise portes intérieures	(0,70 * 0,07)*6 (0,60 * 0,07)*2 (0,80 * 0,07)*2	0,49	(0,70 * 0,07)*6 (0,60 * 0,07)*2 (0,80 * 0,07)*2	0,49
Passages sous murs porteurs	(0,13 * 2,10)	0,27	(0,13 * 2,10)	0,27
Total débattement des portes		(3,88)		(3,88)
Total surface		59,68		59.31

- Annexe 12 / A2 - Surface des appartements suivant plans.

Appartements en étages colonne A

	Dimensions	Appartement T3	Dimensions	Appartement T4 bis
Séjour	(3,98 * 4,19)	16,68		
Séjour + salon (CH3), y compris mur séparation *			(3,98 * 4,19) + (3,07 * 3,06)	26,07
Chambre parents (CH1)	(3,98 * 3,15)	12,54	(3,98 * 3,08)	12,26
Chambre enfants (CH2)	(3,80 * 2,48)	9,42	(3,80 * 2,41)	9,16
Cuisine	(2,93 * 2,63) - (1,24 * 0,57)	7,00	(2,93 * 2,63) - (1,24 * 0,34)	7,28
Salle d'eau	(1,77 * 2,75)	4,87	(1,77 * 2,75)	4,87
Loggia séchoir	(1,00 * 1,80)	1,80	(1,00 * 1,80)	1,80
Sanitaire	(1,42 * 1,10)	1,56	(1,42 * 1,10)	1,56
Hall d'entrée	(2,58 * 1,44)	3,72	(2,58 * 1,44)	3,72
Dégagement couloir	(0,90 * 4,54) + (0,92 * 0,51)	3,21	(0,90 * 3,05) + (0,92 * 0,51)	3,21
Rangement	(1,41 * 1,49) - (0,15 * 0,15)	2,08	(1,41 * 1,42) - (0,15 * 0,15)	1,98
Placard séjour	(0,57 * 0,71)	0,40	(0,57 * 0,84)	0,48
Placard hall d'entrée	(0,40 * 1,47)	0,59	(0,40 * 1,47)	0,59
Placards dégagement couloir	(0,44 * 1,33) + (0,44 * 1,32) - (0,60 * 0,30)	0,99	(0,44 * 1,25) + (0,44 * 1,25) - (0,60 * 0,30)	0,92
Emprise portes intérieures	(0,70 * 0,07)*6 (0,60 * 0,07)*2 (0,80 * 0,07)*2	0,49	(0,70 * 0,07)*6 (0,60 * 0,07)*2 (0,80 * 0,07)*2	0,49
Emprise fermetures placards	(0,07 * 4,03)	0,28	(0,07 * 3,88)	0,27
Passages sous murs porteurs	(0,13 * 2,10)	0,27	(0,13 * 2,10)	0,27
Total débattement des portes		(3,88)		(3,88)
Total surface		65,90		74,93

* Mur de séparation optionnel, peut être absent ou de dimension variable dans certains appartements.

- Annexe 12 / B1 - Surface des appartements suivant plans.

Appartements Rez-de-chaussée colonne B

	Dimensions	Appartement T4 n° 19	Dimensions	Appartement T4 n° 20
Séjour	(3,98 * 5,71)	22,73	(3,98 * 5,71)	22,73
Chambre parents (CH1)	(3,98 * 3,08)	12,26	(3,98 * 3,08)	12,26
Chambre enfants (CH2)	(3,80 * 2,41)	9,16	(3,80 * 2,41)	9,16
Chambre enfants (CH3)	(3,80 * 2,43)	9,23	(3,80 * 2,43)	9,23
Cuisine	(2,93 * 2,63) - (1,24 * 0,57)	7,00	(2,93 * 2,63) - (1,24 * 0,34)	7,28
Salle d'eau	(1,77 * 3,26) - (0,87 * 1,47)	4,49	(1,77 * 3,26) - (0,87 * 1,47)	4,49
Loggia séchoir	(1,00 * 1,80)	1,80	(1,00 * 1,80)	1,80
Sanitaire	(1,40 * 0,80)	1,12	(1,40 * 0,80)	1,12
Hall d'entrée	(1,75 * 2,58) - (0,40 * 1,13)	4,06	(1,75 * 2,58) - (0,40 * 1,13)	4,06
Dégagement couloir	(0,90 * 5,55) + (0,51 * 1,84)	5,93	(0,90 * 3,05) + (0,51 * 1,84)	5,93
Rangement	(1,41 * 1,42) - (0,15 * 0,15)	1,98	(1,41 * 1,42) - (0,15 * 0,15)	1,98
Placard dégagement	(0,44 * 1,44)	0,63	(0,44 * 1,44)	0,63
Emprise portes intérieures	(0,70 * 0,07)*7 (0,60 * 0,07)*2 (0,80 * 0,07)*2	0,54	(0,70 * 0,07)*7 (0,60 * 0,07)*2 (0,80 * 0,07)*2	0,54
Emprise fermetures placards	(0,07 * 1,24)	0,09	(0,07 * 1,24)	0,09
Passages sous murs porteurs	(0,13 * 2,10)	0,27	(0,13 * 2,10)	0,27
Total débattement des portes		(4,26)		(4,26)
Total surface		81,29		81,57

- Annexe 12 / B2 - Surface des appartements suivant plans.

Appartements en étages colonne B

	Dimensions	Appartement T5 n° impairs	Dimensions	Appartement T5 n° pairs
Séjour + salon (CH2), y compris mur séparation *	(3,98 * 8,22) - (0,91 * 0,86)	31,93	(3,98 * 8,22) - (0,91 * 0,86)	31,93
Chambre parents (CH1)	(3,98 * 3,08)	12,25	(3,98 * 3,08)	12,25
Chambre enfants (CH3)	(3,80 * 2,41)	9,16	(3,80 * 2,41)	9,16
Chambre enfants (CH4)	(3,80 * 2,43)	9,23	(3,80 * 2,43)	9,23
Cuisine	(2,93 * 2,63) - (1,24 * 0,57)	7,00	(2,93 * 2,63) - (1,24 * 0,34)	7,28
Salle d'eau	(1,77 * 2,75)	4,87	(1,77 * 2,75)	4,87
Loggia séchoir	(1,00 * 1,80)	1,80	(1,00 * 1,80)	1,80
Sanitaire	(1,42 * 1,10)	1,56	(1,42 * 1,10)	1,56
Hall d'entrée	(2,58 * 1,44)	3,72	(2,58 * 1,44)	3,72
Dégagement couloir	(0,90 * 7,04) + (0,92 * 0,51) + (0,92 * 0,51)	7,27	(0,90 * 7,04) + (0,92 * 0,51) + (0,92 * 0,51)	7,27
Rangement	(1,41 * 1,42) - (0,15 * 0,15)	1,98	(1,41 * 1,42) - (0,15 * 0,15)	1,98
Placard hall d'entrée	(0,40 * 1,47)	0,59	(0,40 * 1,47)	0,59
Placards dégagement couloir	(0,44 * 1,25) + (0,44 * 1,24) + (0,44 * 1,30) - (0,60 * 0,30)	1,49	(0,44 * 1,25) + (0,44 * 1,24) + (0,44 * 1,30) - (0,60 * 0,30)	1,49
Emprise portes intérieures	(0,70 * 0,07)*9 (0,50 * 0,07)*1 (0,60 * 0,07)*2 (0,80 * 0,07)*1	0,62	(0,70 * 0,07)*9 (0,50 * 0,07)*1 (0,60 * 0,07)*2 (0,80 * 0,07)*1	0,62
Emprise fermetures placards	(0,07 * 4,46)	0,31	(0,07 * 4,46)	0,31
Passages sous murs porteurs	(0,13 * 3,20)	0,42	(0,13 * 3,20)	0,42
Total débatement des portes		(4,73)		(4,73)
Total surface		94,20		94,48

* Mur de séparation optionnel, peut être absent ou de dimension variable dans certains appartements.

- Annexe 12 / C1 - Surface des appartements suivant plans.

Appartements Rez-de-chaussée colonne C

	Dimensions	Appartement T3 n° 37	Dimensions	Appartement T3 n° 38
Séjour	(3,98 * 3,73)	14,85	(3,98 * 3,73)	14,85
Chambre parents (CH1)	(3,98 * 2,56)	10,18	(3,98 * 2,63)	10,47
Chambre enfants (CH2)	(3,80 * 2,41)	9,16	(3,80 * 2,48)	9,42
Cuisine	(2,93 * 2,63) - (1,24 * 0,57)	7,00	(2,93 * 2,63) - (1,24 * 0,34)	7,28
Salle d'eau	(1,77 * 3,26) - (0,67 * 1,47)	4,79	(1,77 * 3,26) - (0,67 * 1,47)	4,79
Loggia séchoir	(1,00 * 1,80)	1,80	(1,00 * 1,80)	1,80
Sanitaire	(1,40 * 0,80)	1,12	(1,40 * 0,80)	1,12
Hall d'entrée	(1,75 * 2,58) - (0,40 * 0,83)	4,18	(1,75 * 2,58) - (0,40 * 0,83)	4,18
Dégagement couloir	(0,90 * 3,05) + (0,92 * 0,51)	3,21	(0,90 * 3,05) + (0,92 * 0,51)	3,21
Rangement	(1,41 * 1,42) - (0,15 * 0,15)	1,98	(1,41 * 1,49) - (0,15 * 0,15)	2,08
Emprise portes intérieures	(0,70 * 0,07)*6 (0,60 * 0,07)*2 (0,80 * 0,07)*2	0,49	(0,70 * 0,07)*6 (0,60 * 0,07)*2 (0,80 * 0,07)*2	0,49
Passages sous murs porteurs	(0,13 * 2,10)	0,27	(0,13 * 2,10)	0,27
Total débattement des portes		(3,88)		(3,88)
Total surface		59,03		59,96

- Annexe 12 / C2 - Surface des appartements suivant plans.

Appartements en étages colonne C

	Dimensions	Appartement T4 bis	Dimensions	Appartement T3
Séjour			(3,98 * 4,19)	16,68
Séjour + salon (CH3), y compris mur séparation *	(3,98 * 4,19) + (3,07 * 3,06)	26,07		
Chambre parents (CH1)	(3,98 * 3,08)	12,26	(3,98 * 3,15)	12,54
Chambre enfants (CH2)	(3,80 * 2,41)	9,16	(3,80 * 2,48)	9,42
Cuisine	(2,93 * 2,63) - (1,24 * 0,57)	7,00	(2,93 * 2,63) - (1,24 * 0,34)	7,28
Salle d'eau	(1,77 * 2,75)	4,87	(1,77 * 2,75)	4,87
Loggia séchoir	(1,00 * 1,80)	1,80	(1,00 * 1,80)	1,80
Sanitaire	(1,42 * 1,10)	1,56	(1,42 * 1,10)	1,56
Hall d'entrée	(2,58 * 1,44)	3,72	(2,58 * 1,44)	3,72
Dégagement couloir	(0,90 * 4,54) + (0,92 * 0,51)	3,21	(0,90 * 3,05) + (0,92 * 0,51)	3,21
Rangement	(1,41 * 1,42) - (0,15 * 0,15)	1,98	(1,41 * 1,49) - (0,15 * 0,15)	2,08
Placard séjour	(0,57 * 0,84)	0,48	(0,57 * 0,71)	0,40
Placard hall d'entrée	(0,40 * 1,47)	0,59	(0,40 * 1,47)	0,59
Placards dégagement couloir	(0,44 * 1,25) + (0,44 * 1,25) - (0,60 * 0,30)	0,92	(0,44 * 1,33) + (0,44 * 1,32) - (0,60 * 0,30)	0,99
Emprise portes intérieures	(0,70 * 0,07)*6 (0,60 * 0,07)*2 (0,80 * 0,07)*2	0,49	(0,70 * 0,07)*6 (0,60 * 0,07)*2 (0,80 * 0,07)*2	0,49
Emprise fermetures placards	(0,07 * 3,88)	0,27	(0,07 * 4,03)	0,28
Passages sous murs porteurs	(0,13 * 2,10)	0,27	(0,13 * 2,10)	0,27
Total débattement des portes		(3,88)		(3,88)
Total surface		74,65		66,18

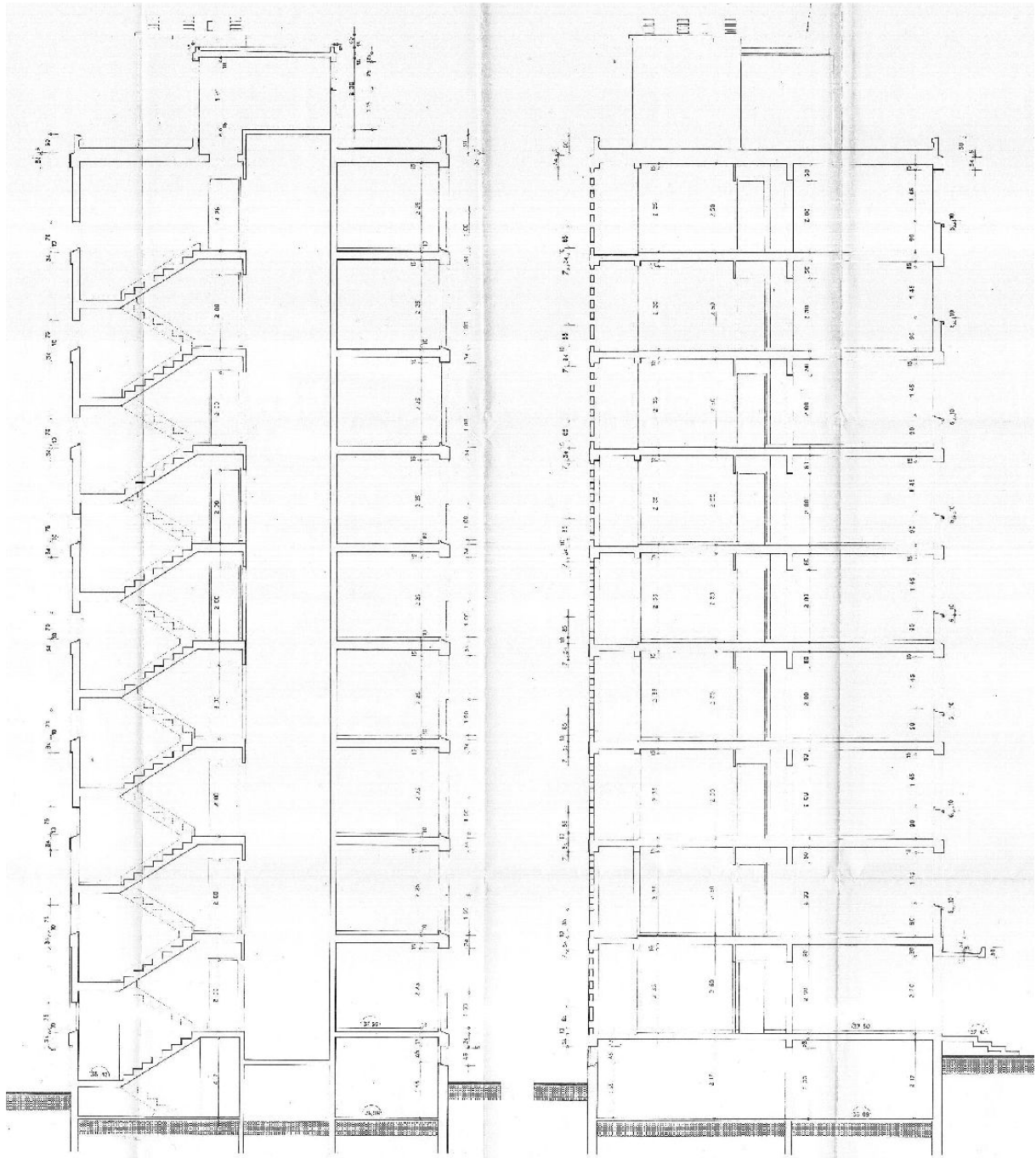
* Mur de séparation optionnel, peut être absent ou de dimension variable dans certains appartements.

- Annexe 13 - Surface des caves attribuées aux appartements suivant plans.

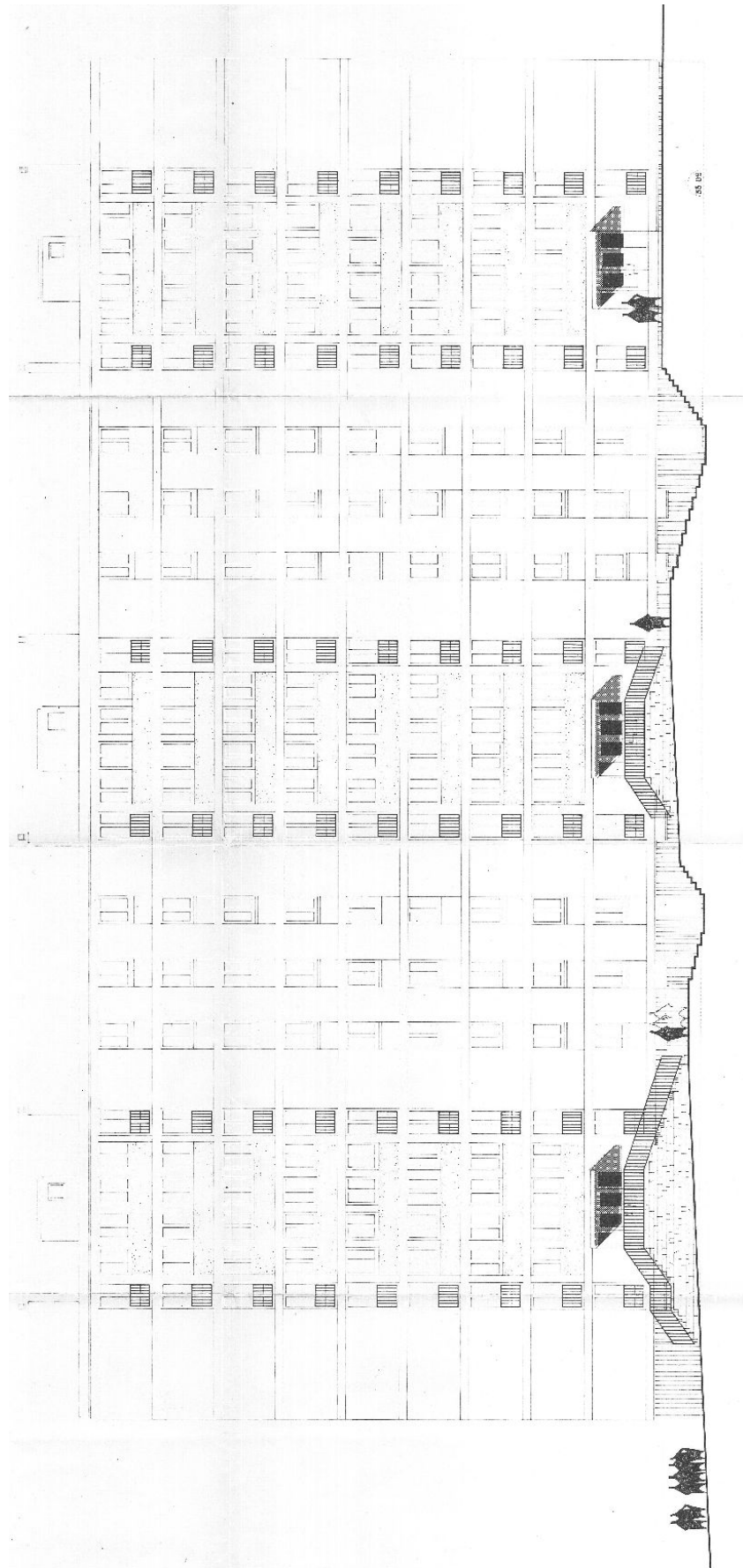
N° Appartement	N° cave	Surface
01	A-9	3,43
02	A-4	5,85
03	A-10	3,43
04	A-1	5,82
05	A-11	3,43
06	A-2	5,78
07	A-13	4,23
08	A-3	5,82
09	A-14	3,97
10	A-5	5,66
11	A-15	3,97
12	A-6	5,66
13	A-16	4,23
14	A-7	5,66
15	A-17	3,97
16	A-8	5,20
17	A-18	3,97
18	A-12	5,27
19	B-1	6,76
20	B-2	6,76
21	B-3	6,76
22	B-4	6,76
23	B-5	5,87
24	B-6	6,76
25	B-7	6,76
26	B-8	6,76
27	B-9	6,76

N° Appartement	N° cave	Surface
28	B-10	6,28
29	B-11	6,52
30	B-12	6,05
31	B-13	6,03
32	B-14	6,12
33	B-15	6,36
34	B-16	5,17
35	B-17	6,36
36	B-18	5,17
37	C-4	5,82
38	C-9	3,43
39	C-1	5,66
40	C-10	3,43
41	C-2	5,66
42	C-11	3,43
43	C-3	5,66
44	C-13	4,23
45	C-5	5,82
46	C-14	3,97
47	C-6	5,78
48	C-15	3,97
49	C-7	5,82
50	C-16	4,23
51	C-8	5,20
52	C-17	3,97
53	C-12	5,27
54	C-18	3,97

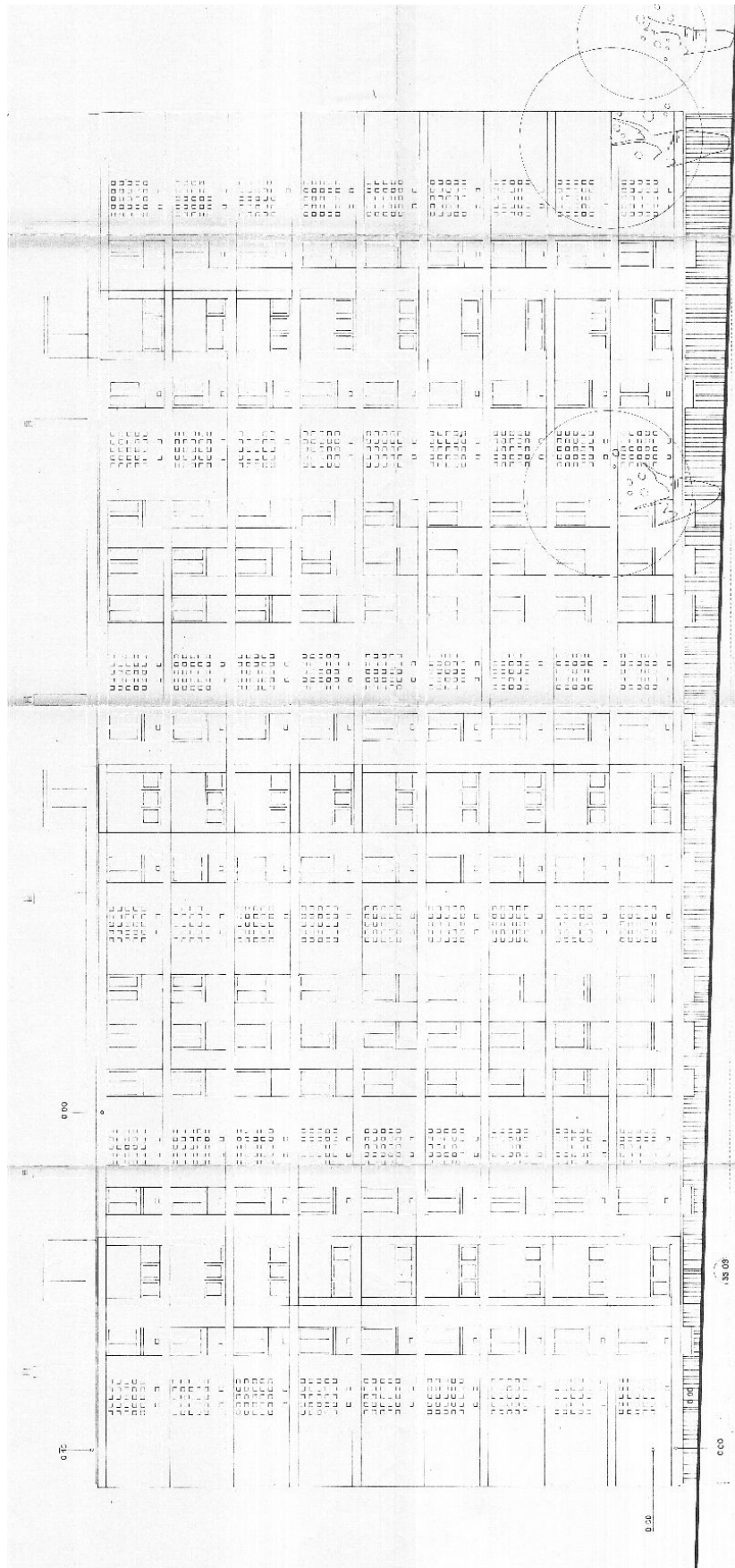
- Annexe 14 - Plan de l'immeuble, coupe en élévation.



- Annexe 15 - Façade côté rue.

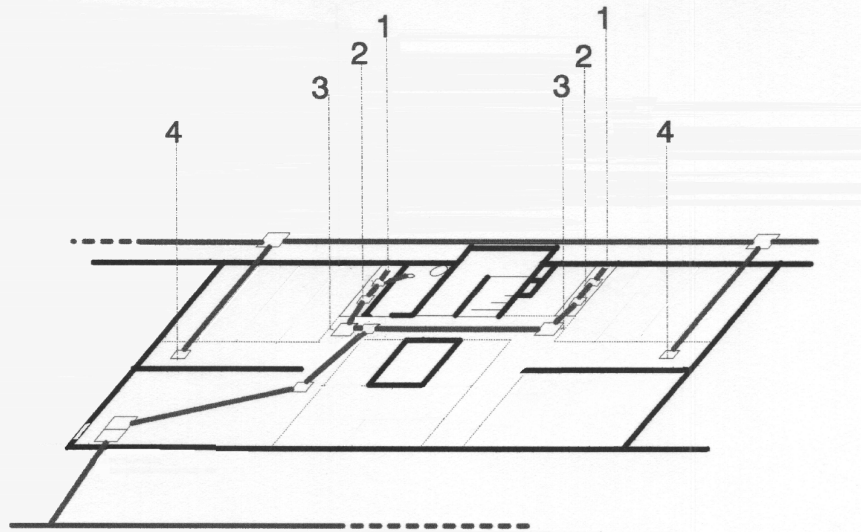


- Annexe 16 - Façade arrière.



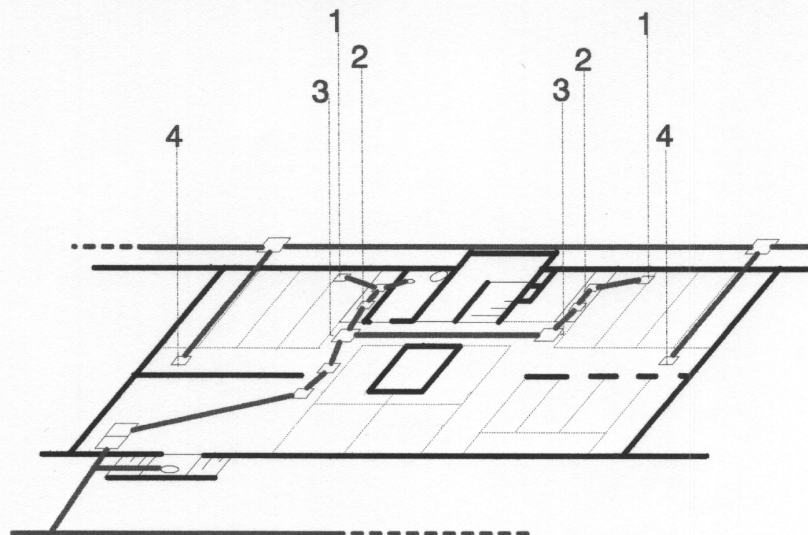
- Annexe 17 - Réseaux en sous-sols escaliers A et B.

CAVES - 4 rue Francis Garnier - EQUIPEMENTS



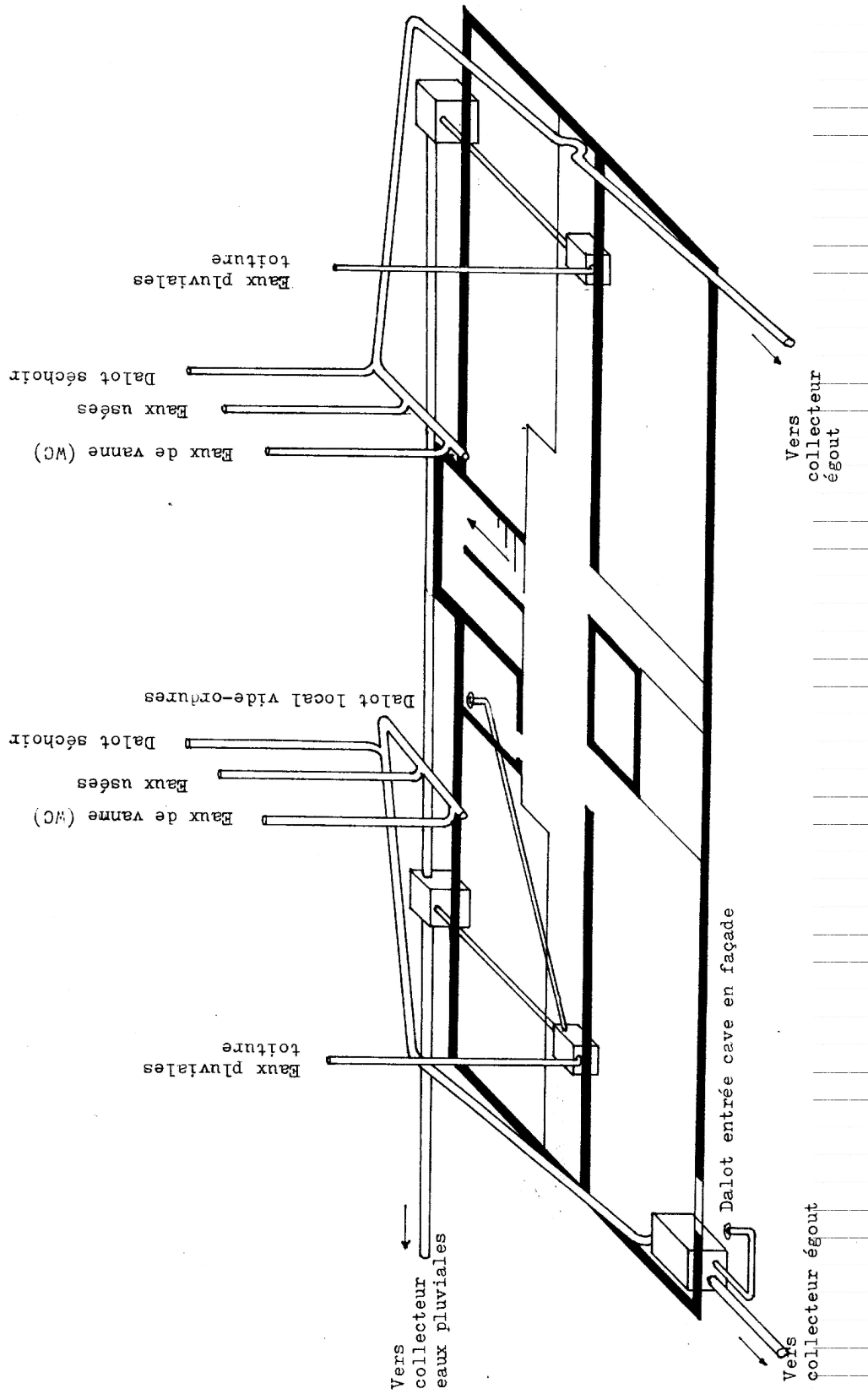
- 1 Descentes dalots séchoir
- 2 Descentes lavabos / évier
- 3 Descentes W-C
- 4 Descentes eaux pluviales

CAVES - 6 rue Francis Garnier - EQUIPEMENTS

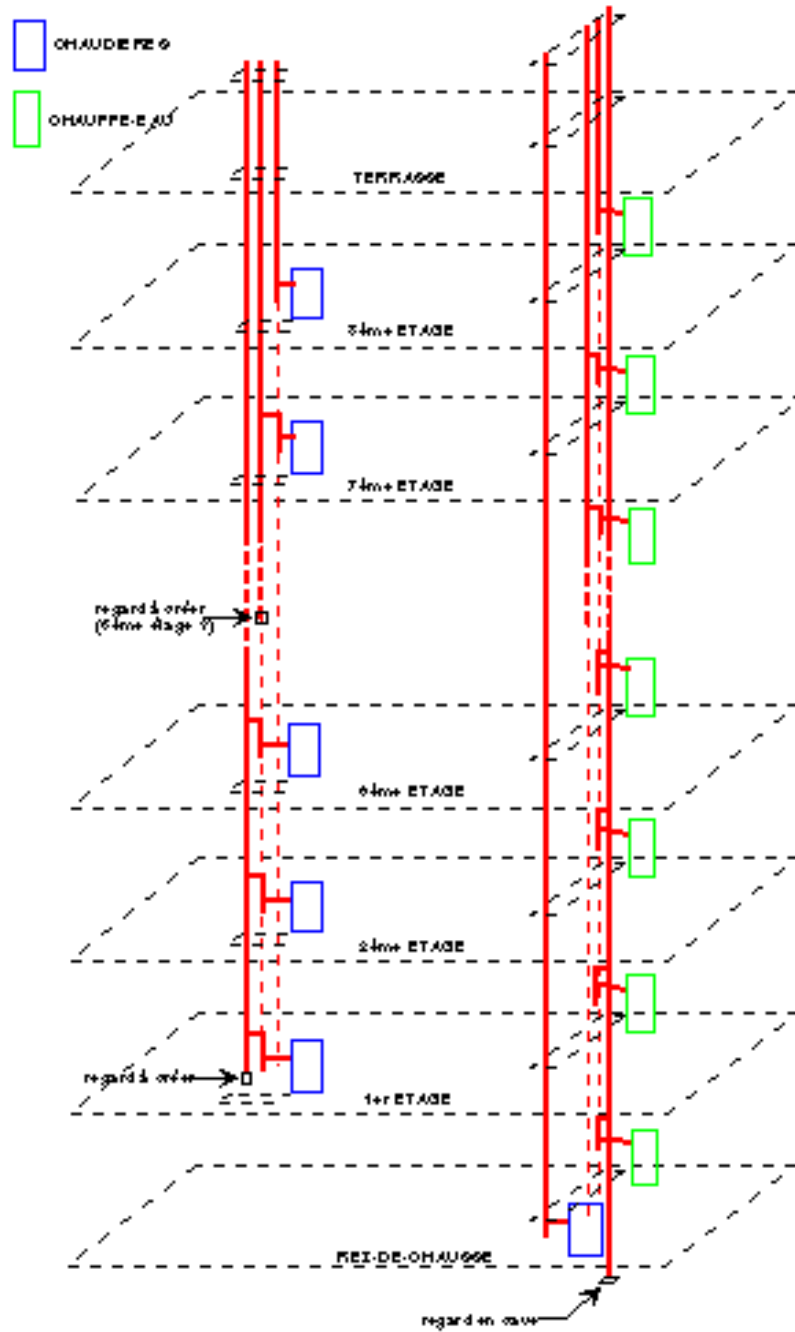


- 1 Descentes dalots séchoir
- 2 Descentes lavabos / évier
- 3 Descentes W-C
- 4 Descentes eaux pluviales

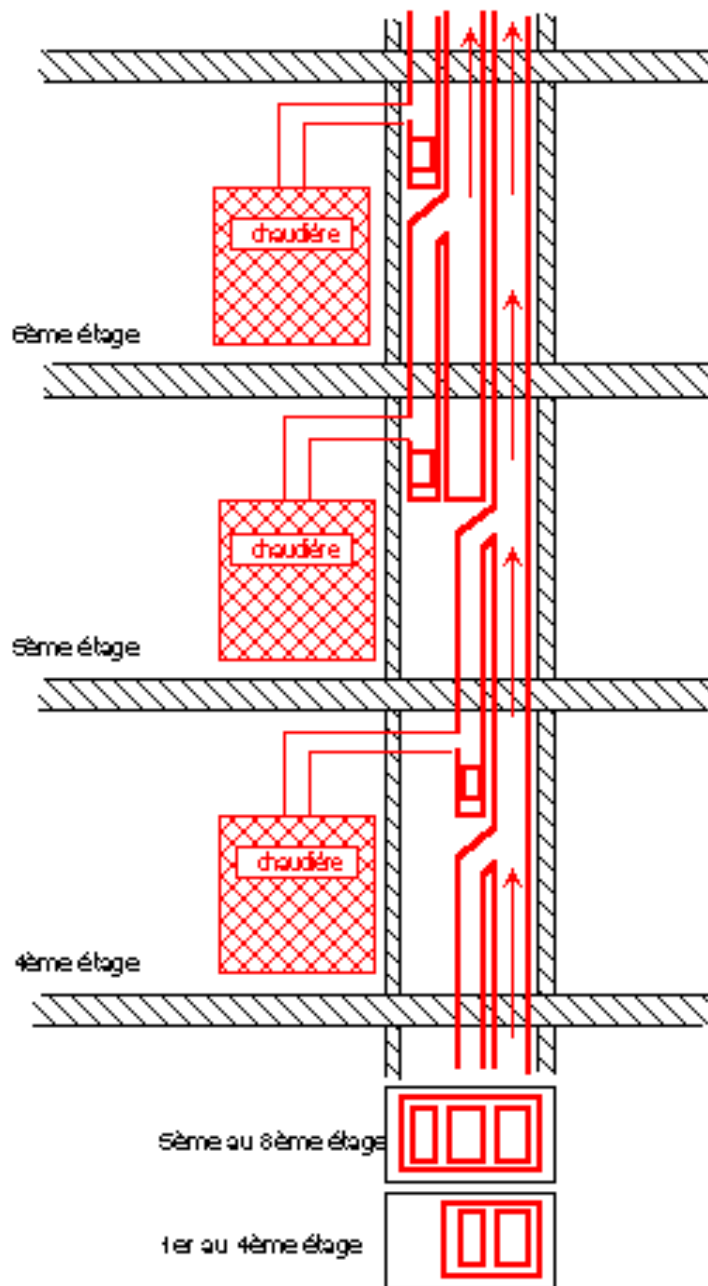
- Annexe 18 - Réseaux en sous-sol escalier C.



- Annexe 19 / A - Conduits de cheminées



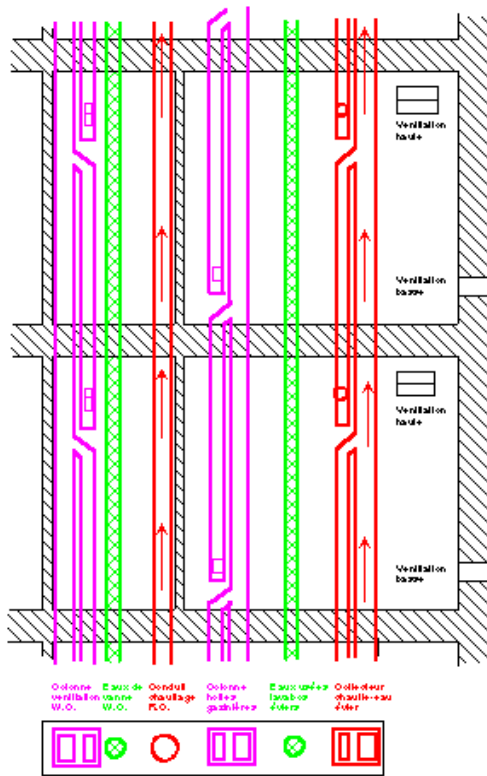
- Annexe 19 / B - Conduits de cheminées



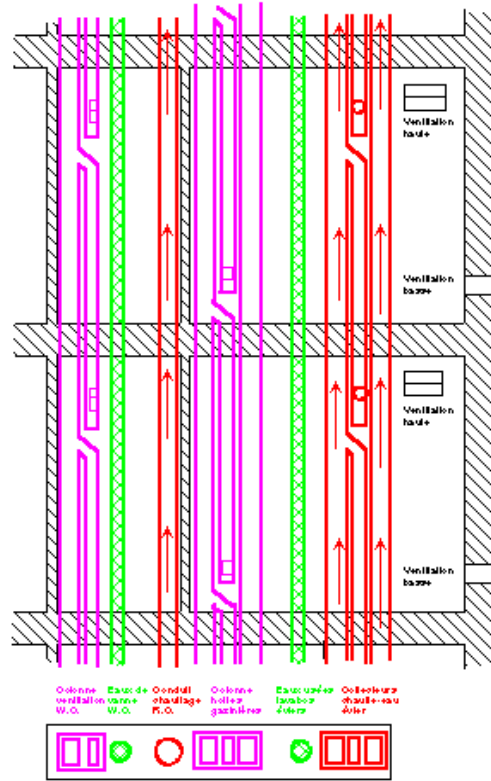
Conduits chaudières 1er au 8ème étage

(Les conduits de cheminée du 5ème étage montent directement sur le couronnement pour raccordement aux collecteurs)

- Annexe 19 / B - Conduits de cheminées



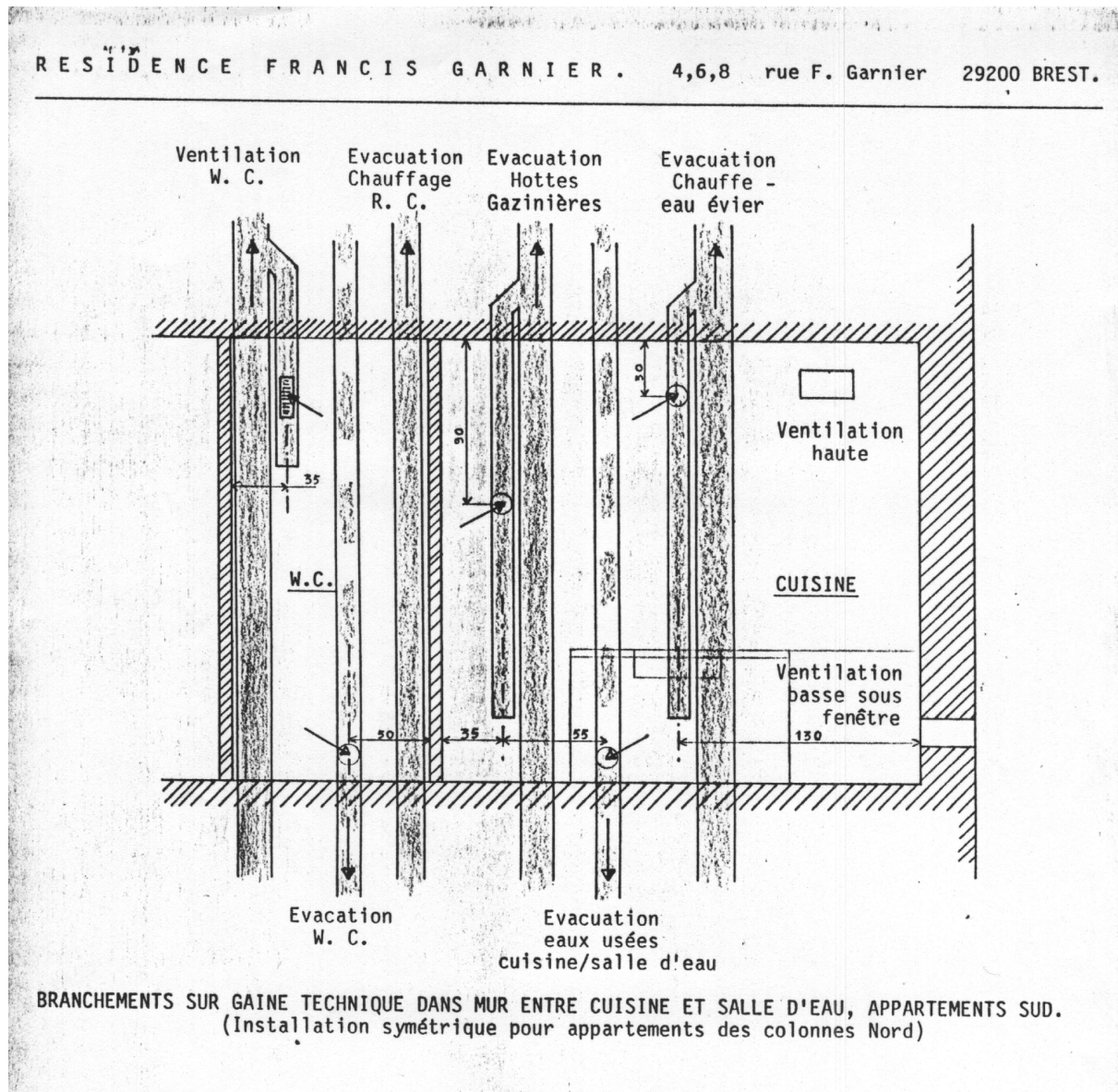
Conduits et cheminées R.C. au 4ème étage (entre cuisines et salles d'eau)



Conduits et cheminées 5ème au 8ème étage (entre cuisines et salles d'eau)

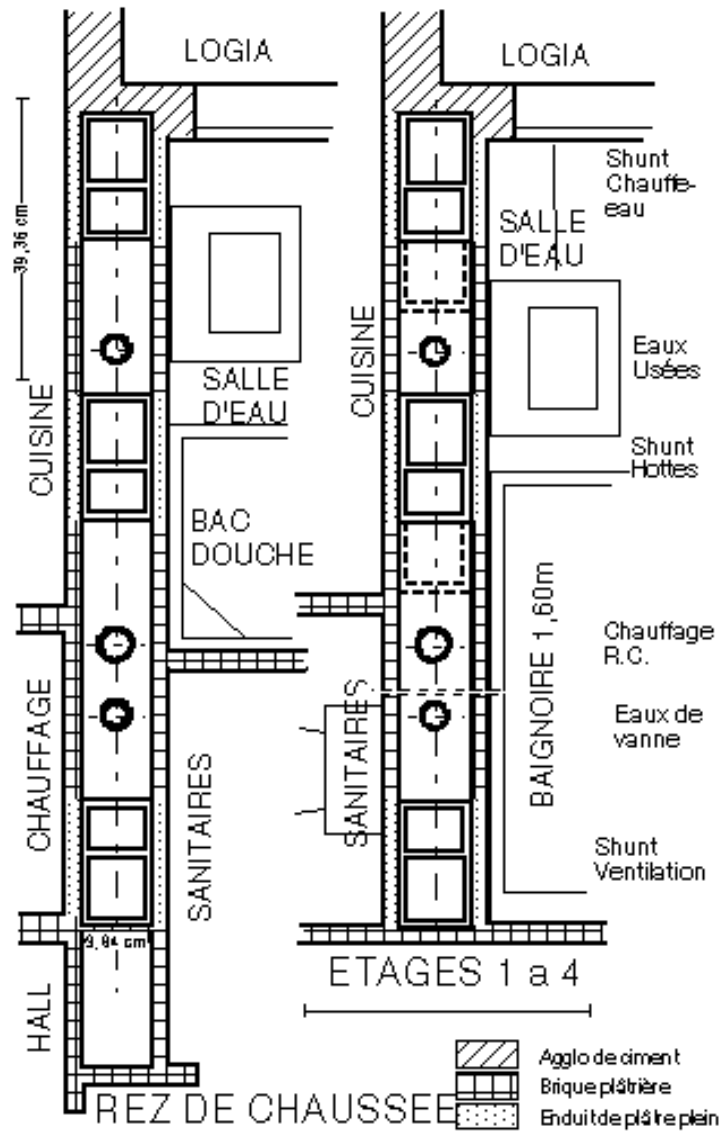
(ce conduit de cheminée du 5ème étage ne sera pas raccordé au 4ème étage)

- Annexe 20 / A - Gaine technique entre cuisine / sanitaire et salle d'eau.



- Annexe 20 / B

- Gaine technique entre cuisine / sanitaire et salle d'eau.



INDEX

Accès à l'immeuble	Art.20	Art.30	Art.47					
Accès aux parties privatives	Art.40	Art.44	Art.103					
Action en justice	Art.90							
Activités professionnelles	Art.12							
Aération des locaux privatifs	Art.31							
Affectation de l'immeuble	Art.12	Art.47						
Affichage	Art.24							
Aggravation des charges	Art.70							
Améliorations	Art.102							
Animaux	Art.36	Art.38						
Antennes	Art.33							
Antiparasitage	Art.31	Art.33						
Appartements – type	Art.04	Art.05						
Application	Art.02							
Aquarium	Art.45							
Architecte	§ - 1.2	Art.16	Art.40					
Armes, munitions	Art.55							
Ascenseur	Art.04	Art.05	Art.37	Art.50	Art.56	Art.59	Art.66	
Assemblées générales	Art.75	Art.76	Art.77	Art.78	Art.79	Art.80	Art.81	Art.82
	Art.106							
Assurances	Art.11	Art.57	Art.60	Art.98	Art.99			
Bicyclette, cyclomoteurs	Art.35	Art.51						
Boîtes aux lettres	Art.24							
Branchements	Art.23	Art.33						
Bruits	Art.18	Art.31	Art.32	Art.38	Art.40	Art.41		
Cadastre	§ - 1.1	§ - 1.2						
Cages d'escalier	Art.04	Art.05	Art.37					
Canalisations	Art.23	Art.36	Art.42					
Carence	Art.27							
Caves	Art.04	Art.05	Art.06	Art.19	Art.20	Art.39	Art.51	
Charges ascenseur	Art.04	Art.05	Art.66					
Charges générales	Art.04	Art.05	Art.61	Art.62	Art.103			
Charges spéciales	Art.04	Art.05	Art.63	Art.64	Art.103			
Chaussures	Art.31							
Comptes de la copropriété	Art.73	Art.89						
Conduits shunt	Art.58							
Conseil syndical	Art.92	Art.93	Art.94	Art.95	Art.96	Art.97		
Contestations	Art.105	Art.106	Art.107					
Créances	Art.72							
Dégradations	Art.70							
Démarchage	Art.30							
Déménagements	Art.37	Art.59						
Descriptif des lots	Art.04							
Description	Art.03	Art.06						
Dispositions générales	Art.01							
Distribution des lots	Art.06							
Division	Art.04							
Eau – compteurs	Art.65							
Eaux usées	Art.23	Art.36						
Echanges de parties de lots	Art.16							
Electricité	Art.55							
Emissions radioélectriques	Art.33							
Enfants	Art.29							
Enseignes – plaques	Art.46							
Entretien	Art.27	Art.29	Art.53	Art.54				
Fenêtre	Art.21	Art.34	Art.58					
Fumeurs	Art.39							
Garde-corps	Art.21	Art.34						

Gaz	Art.55	Art.57						
Gros œuvre	Art.03							
Habitation résidentielle	Art.12							
Handicapés	Art.03	Art.52						
Harmonie de l'immeuble	Art.21	Art.24	Art.34	Art.46				
Hygiène	Art.27	Art.31	Art.34	Art.36	Art.38	Art.49		
Incendie	Art.56							
Indivisibilité des charges	Art.71							
Isolation phonique	Art.18							
Linge	Art.34							
Location	Art.11	Art.13	Art.20	Art.25	Art.57	Art.60		
Lots	Art.04	Art.05	Art.06					
Meublé	Art.13							
Modification des locaux	Art.16	Art.17	Art.18	Art.19	Art.21			
Modification du règlement	Art.112							
Musique	Art.31	Art.32						
Mutation de propriété	Art.109	Art.110	Art.111					
Obligation d'exécution	Art.20	Art.22	§ -2.5.1	Art.60				
Occupation	Art.15							
Ordures	Art.49							
Partie communes	Art.07	Art.08						
Parties privatives	Art.09	Art.14	Art.41					
Permis de construire	§ - 1.2							
Persiennes	Art.21							
Portier électrique	Art.30							
Privilège immobilier	Art.20							
Propreté	Art.27	Art.28						
Provisions pour charges	Art.67	Art.68	Art.69					
Ramonage	Art.43							
Responsabilités	Art.10	Art.16	Art.20	Art.25	Art.29	Art.41	Art.57	Art.59
	Art.98							
Réunion de lots	Art.16							
Réunions, attroupements	Art.30							
Sécurité	Art.30	Art.34	Art.35	Art.38	Art.39	Art.45	Art.48	Art.51
	Art.55	Art.56	Art.57	Art.59	Art.102	Art.103	Art.104	
Servitudes	Art.26	Art.40						
Sinistres – indemnité	Art.100							
Sinistres – reconstruction	Art.101							
Sols (revêtement)	Art.18	Art.31						
Stationnement	Art.52	Art.55						
Subdivision des lots	Art.16							
Surcharge des structures	Art.45							
Syndic – gestion - missions	Art.83	Art.84	Art.85	Art.86	Art.87	Art.88	Art.89	Art.90
	Art.91							
Syndicat	Art.74							
Tantièmes	Art.04	Art.05	Art.62	Art.64				
Tapis brosses	Art.21							
Tranquillité	Art.30	Art.31	Art.32	Art.38	Art.40	Art.41		
Travaux	Art.16	Art.17	Art.18	Art.19	Art.21	Art.31	Art.40	Art.41
	Art.85							
Troubles de jouissance	Art.24	Art.29	Art.31	ART.32	Art.41			
Usage privatif	Art.14	Art.22						
Ventilation	Art.58							
Voitures d'enfants	Art.35							
Volets	Art.21							